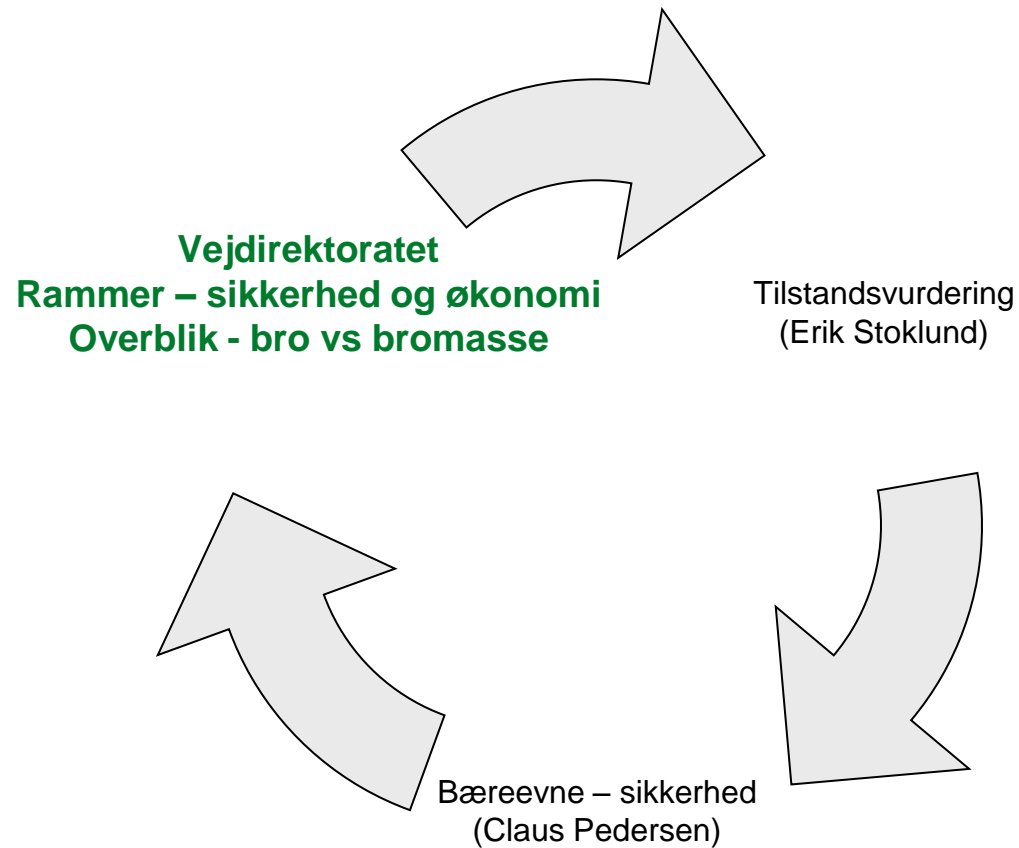


# Administration af bygværksmassen

Overblikket



# Administration af bygværksmassen







1. Er vi gået for langt?

2. Hvor langt vil vi gå for at finde denne bro?

# Administration af bygværksmassen

Afvent-første-skade-modellen:

Skal skader have lov at udvikle sig?

Finder vi de skadede broer i tide?





A9

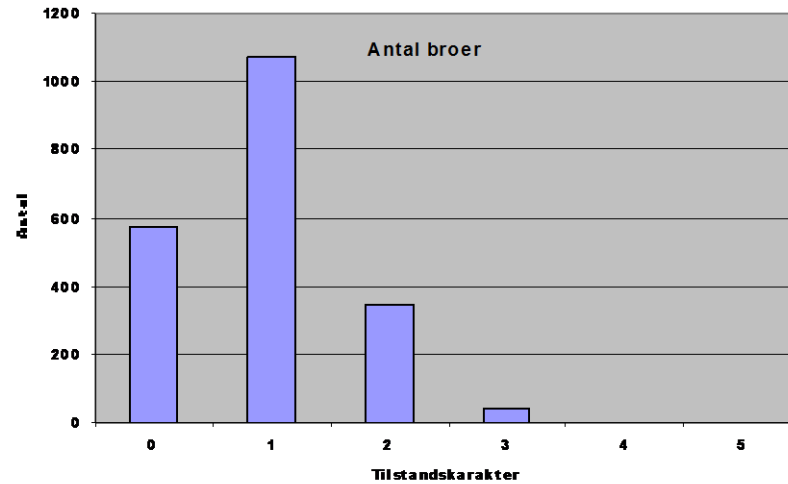
UNDER



A close-up photograph of a concrete surface. In the upper left quadrant, there is a circular hole with a dark interior. The surrounding concrete is heavily textured with numerous small, white, crystalline deposits, likely efflorescence, which are scattered across the surface in a somewhat diagonal pattern. The overall color of the concrete is a mottled grey-brown.

Hvad er bæreevnen af denne bro?  
Skal denne bro rives ned?

# Administration af bygværksmassen





# Administration af bygværksmassen

Opgaven:

Sikre tilstrækkelig viden og overblik

- Sikkerhed – Stregen i sandet
- Krystalkuglen – Rettidig omhu
- Økonomistyring – Korrekt prioritering

# Administration af bygværksmassen

Værktøjerne:

- General- og særeftersyn
- Screening
- Probabilistiske metoder
- De gamle AKR-bjælkeforsøg
- Frederiksborgvejsbroer
- Broer ved Svendborg
- Bankeprojektbroer

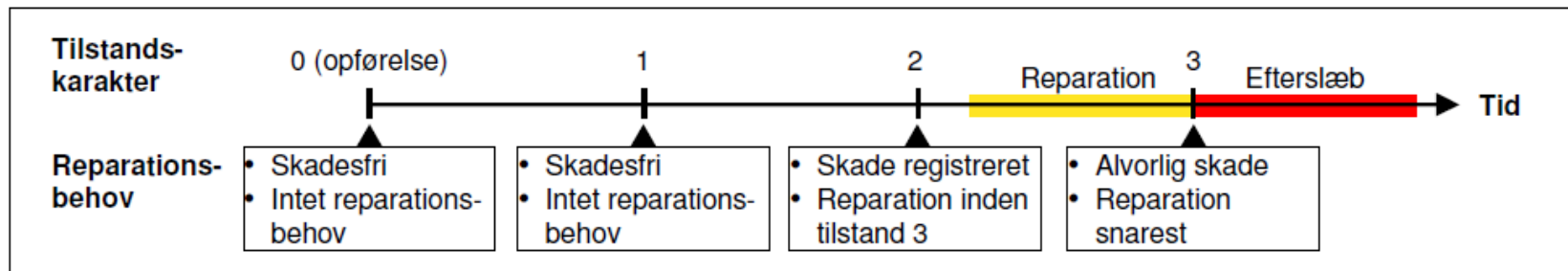
# Administration af bygværksmassen

Prognose:

- Levetid: Ca. 41 år eller:
  - Ca. 17 år fra 1. gang tilstandskarakteren 2 blev givet



# Administration af bygværksmassen





Kritisk område

# Administration af bygværksmassen

Afsluttende bemærkninger:

Spørgsmål: Hvor langt tør vi gå?

Svar: Vi går ingen steder

Men

Gennem udvikling vil vi gerne flytte grænser