

Tunnel under Holbækmotorvejen, TP 10

Susanne Frank

Vejfaglig udbudskoordinator, Vejdirektoratet

Tidligere: Projektchef, Banedanmark, Ny bane KBH-RG

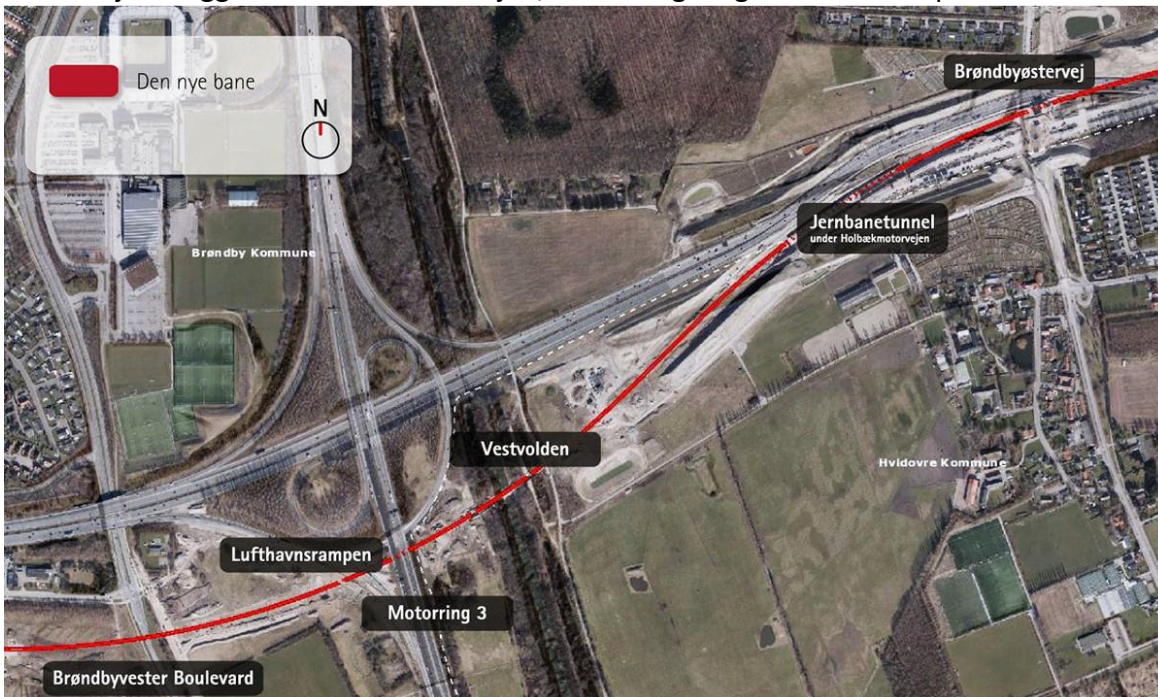
Ingeniør, Horsens Teknikum 1986, HD Organisation og ledelse, 2006

Tlf.: 7244 2553, Email: sfr@vd.dk

Susanne har i perioden 2010 – 2015 været ansat som projektchef i projektorganisationen der skal etablere ny højhastighedsbane mellem København og Ringsted. Susanne havde ansvaret for banestrækningen der omfatter TP 10, TP20, TP 21 og TP 30.

For orientering om projektet henvises til www.bane.dk

Banestrækningen TP 10 der er beliggende i Hvidovre og Brøndby Kommuner krydser motorvejsanlæggene Holbækmotorvejen, Motorring 3 og Lufthavnsrampen.



Inden TP 10 blev sendt i totalentrepriseudbud, brugte Banedanmark mange ressourcer på at overveje hvordan anlægsarbejderne kunne udføres med så få gener som muligt for trafikanterne og entreprenøren. Disse overvejelser udmundede i krav til entreprenøren vedrørende trafik håndtering og anlægsperiodens længde.

Oplægget vil gennemgå udviklingen fra VVM projektet til udbudsprojektet, herunder samarbejdet mellem Banedanmark og Vejdirektoratet for at få fastlagt design- og udførelseskrav til totalentreprenøren.

Tilbudsfasen blev gennemført som udbud med 3 forhandlingsrunder inden det endelige tilbud blev afgivet af entreprenøren. Under forhandlingsfasen blev anlægsmetoder drøftet med entreprenørerne, således parterne var enige om anlægsmetoder inden entreprenøren afgav det endelige tilbud.

Banedanmark indgik kontrakt med Totalentreprenøren CGJensen & Barslund A/S. Alle bygværker udføres af CGJensen. Oplægget vil fokusere på samarbejdet mellem Banedanmark, Vejdirektoratet og totalentreprenøren om fastlæggelse af det endelige detailprojekt for interimsmotorvej og tunnel under Holbækmotorvejen. Et samarbejde, hvor man skal forsøge på at varetage alles interesser, med Banedanmark som bygherre, Vejdirektoratet som vejmyndighed som skal overtage tunnelen efter ibrugtagning, og entreprenøren der skal forsøge at overholde sin tilbudskalkulationen.